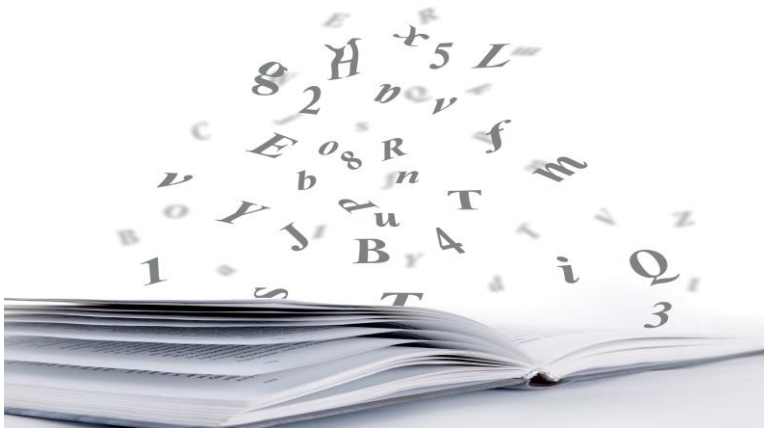




### Informationen zur Schreibprobe (einzureichen bei der Bewerbung)



Bei der Bewerbung zum Masterstudiengang *Theorien und Praktiken professionellen Schreibens* ist gemäß der Zulassungsordnung eine **deutschsprachige**, bisher **unveröffentlichte** Schreibprobe im Umfang von **3000-5000 Zeichen** (ohne Leerzeichen) einzureichen. Dabei kann es sich um einen literarischen oder einen journalistischen Text handeln. Das **Thema** des Textes ist **frei wählbar**.

**Möglich** ist die Einreichung folgender **Textsorten**:

#### Literarische Textsorten

- lyrischer Text (im Rahmen der Zeichenbegrenzung ist die Einreichung von bis zu drei lyrischen Texten möglich)
- Prosatext (Kurzprosa oder Auszug aus einem längeren Prosatext)
- dramatischer Text (ggf. Auszug im Rahmen der Zeichenbegrenzung)
- literarischer Essay

#### Journalistische Textsorten

- Glosse
- Kommentar
- Rezension
- Kritik/Besprechung
- Bericht
- Kurzreportage

Der Umgang mit der gewählten Textsorte soll sowohl die Kenntnis ihrer grundlegenden Merkmale zu erkennen geben als auch ein Bewusstsein für die Möglichkeiten einer produktiv-eigenständigen Textgestaltung. Die Bewertung der Schreibprobe erfolgt gemäß den in der Zulassungsordnung zum Studienangang angegebenen Kriterien.

Die Schreibprobe ist als Dokument einzureichen, das Folgendes beinhaltet:

- einen **Dokument-Kopf** mit folgendem Text/Inhalt:  
Schreibprobe für die Bewerbung zum Masterstudiengang *Theorien und Praktiken professionellen Schreibens* an der *Universität zu Köln*  
Bewerbung für das [Semesterangabe: SoSe/WiSe xy]  
[Name d. Verf.]  
[Angabe zur gewählten Textsorte]
- den **Text der Schreibprobe** (3000-5000 Zeichen) einschließlich seines Titels (ggf. im Rückgriff auf die Angabe „Ohne Titel“)
- **unterzeichnete Eigenständigkeitserklärung**:  
„Hiermit versichere ich, dass ich die vorliegende Schreibprobe selbstständig und ohne Hilfe anderer Personen angefertigt habe. [Datum, Unterschrift]“

**Weitere Voraussetzungen für die Bewerbung entnehmen Sie bitte der Zulassungsordnung des Studiengangs.**